



РАСПОРЯЖЕНИЕ

от 24.01.2020.

с. Шатой

№ 14

Об утверждении схемы расположения земельного участка на кадастровом плане территории

В соответствии со ст. 11.10 Земельного кодекса Российской Федерации, Федеральным законом от 06.10.2003 г. № 131-ФЗ «Об общих принципах организации местного самоуправления в Российской Федерации», Федеральным законом от 24.07.2007 г. № 221-ФЗ «О государственном кадастре недвижимости», правилами землепользования и застройки Шатойского муниципального района,

1. Утвердить схему расположения земельного участка на кадастровом плане территории, кадастровый квартал 20:14:4102000, ориентировочной площадью 7800 кв.м. (категория: земли особо охраняемых территорий и объектов (рекреационного назначения)), местоположение: Чеченская Республика, Шатойский район, с. Хал-Келой, разрешенное использование – для строительства базы отдыха.

2. Контроль за исполнением настоящего распоряжения возложить на заместителя главы администрации Шатойского муниципального района И.З. Капланов.

3. Настоящее распоряжение вступает в силу с момента его подписания.

Глава администрации

Р.Х. Акаев

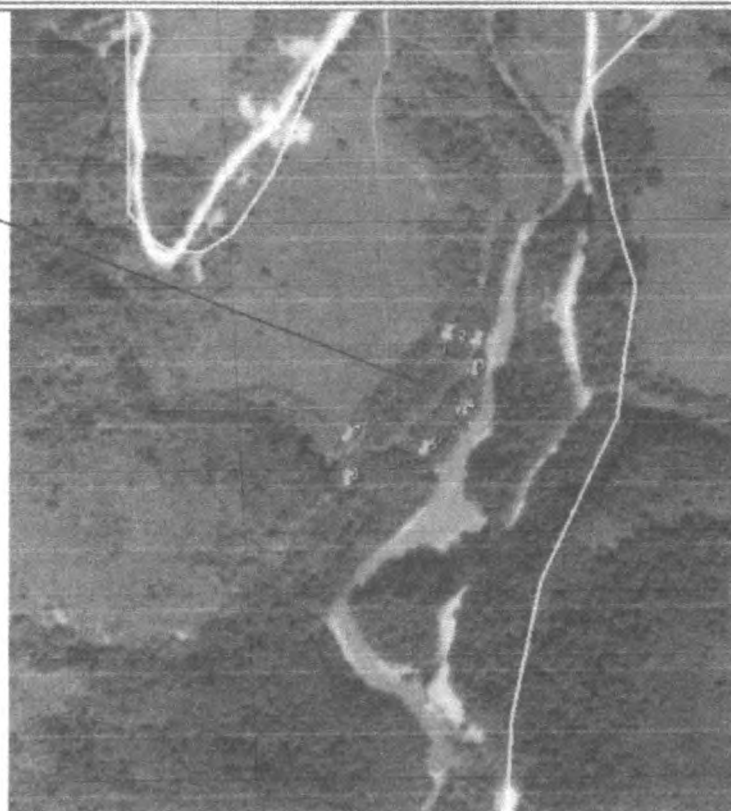
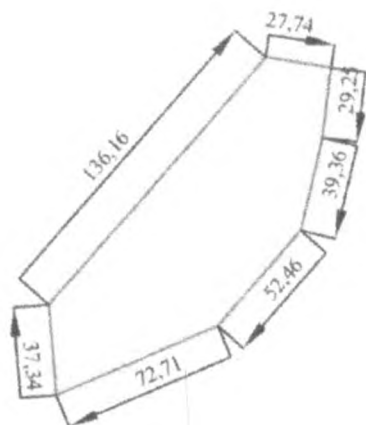


МИНИСТРАЦИИ ШАТОЙСКОГО
РАЙОНА ЧЕЧЕНСКОЙ РЕСПУБЛИКИ
"2020г

Схема

Расположения земельного участка на кадастровом плане соответствующей территории

3У



1 ЧР, Шатойский район, с. Халжелой
адрес земельного участка

2 7800.00 кв.м
площадь

3 для строительства базы отдыха
разрешенное использование

4 Земли особо охраняемых территорий и объектов
категория земель

5 20:14:4102000
номер кадастрового квартала

Обозначение характерных точек границы	Координаты, м	
	X	Y
1	2	3
n1	39452.38	324969.68
n2	39349.71	324880.24
n3	39312.50	324883.36
n4	39341.15	324950.19
n5	39380.80	324984.54
n6	39419.10	324993.62
n7	39448.14	324997.09

Кадастровый инженер

ПОДПИСЬ