



РАСПОРЯЖЕНИЕ

от 24.09.2020г.

с. Шатой

№ 32

Об утверждении схемы расположения земельного участка на кадастровом плане территории

В соответствии со ст. 11.10 Земельного кодекса Российской Федерации, Федеральным законом от 06.10.2003 г. № 131-ФЗ «Об общих принципах организации местного самоуправления в Российской Федерации», Федеральным законом от 24.07.2007 г. № 221-ФЗ «О государственном кадастре недвижимости», правилами землепользования и застройки Шатойского муниципального района,

1. Утвердить схему расположения земельного участка на кадастровом плане территории, кадастровый квартал 20:14:3702000, ориентировочной площадью 10000 кв.м. (категория: земли населенных пунктов), местоположение: Чеченская Республика, Шатойский район, с. Нихалой, разрешенное использование – для размещения кладбища.

2. Контроль за исполнением настоящего распоряжения возложить на заместителя главы администрации Шатойского муниципального района И.З. Капланов.

3. Настоящее распоряжение вступает в силу с момента его подписания.

Глава администрации

Р.Х. Акаев

Утверждена

Распоряжением об утверждении схемы
(наименование документа об утверждении, включая наименования)

расположения земельного участка на КПТ
органов государственной власти или органов местного

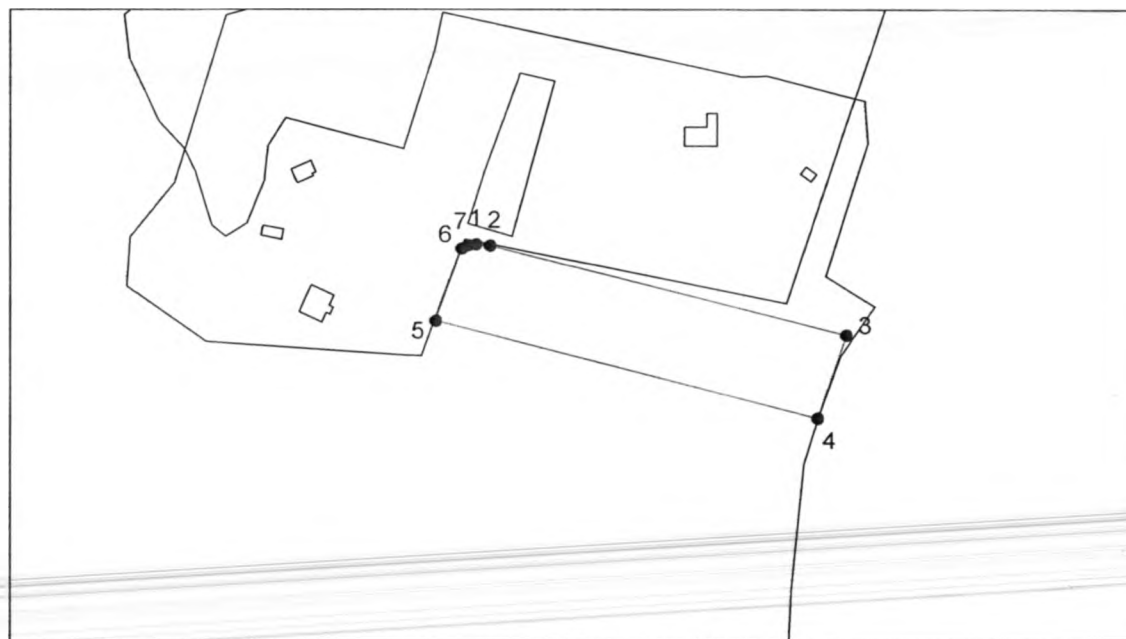
Администрация Шатойского
самоуправления, принявших решение об утверждении схемы

муниципального района
или подписавших соглашение о перераспределении земельных участков)

от 24.04.2010 № 52

Схема расположения земельного участка или земельных участков на кадастровом плане территории

Условный номер земельного участка — 20:14:3702000		
Площадь земельного участка 10000 м ²		
Обозначение характерных точек границ	Координаты, м	
	X	Y
1	2	3
1	42160,59	312658,10
2	42159,90	312665,69
3	42111,44	312859,13
4	42066,52	312843,62
5	42119,14	312636,61
6	42158,28	312650,69
7	42160,08	312654,02
1	42160,59	312658,10



Система координат: МСК-20
Масштаб 1:4100

Условные обозначения:

- граница образуемого земельного участка,
- граница учтенного земельного участка,
- - - граница кадастрового квартала,
- — характерная точка границы земельного участка.